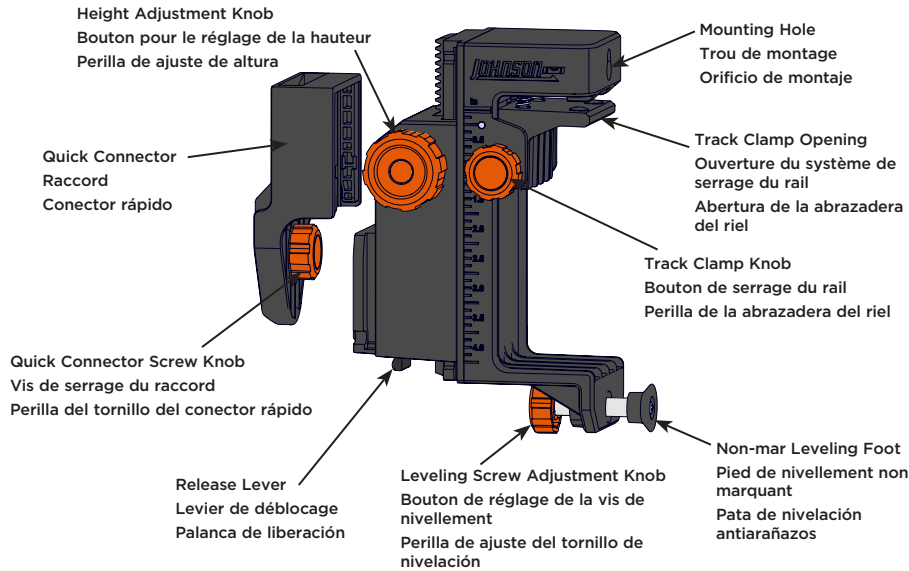


Thank you for purchasing this Rotary Laser Track Mount Accessory. The track mount accessory secures the laser to a suspended track or a vertical surface.

Merci d'avoir acheté cet accessoire de montage sur rail pour laser rotatif. L'accessoire de montage sur rail permet de fixer le laser à un rail suspendu ou à une surface verticale.

Gracias por comprar este accesorio de montaje en riel para láser giratorio. El accesorio de montaje en riel fija el láser en un riel suspendido o una superficie vertical.



INSTALLATION INSTRUCTIONS

There are two ways to install the track mount accessory to a track - with or without the laser attached.

INSTALL TRACK MOUNT WITHOUT LASER:

1. To attach the track mount accessory to a track, turn the track clamp knob to open the track clamp opening. See figure 1.
2. Place the track mount accessory onto a track, making sure the clamp is fully seated over the track. Tighten the track clamp knob to secure the track mount accessory to the track. See figure 2.
3. Remove the quick connector from the track mount accessory by pressing the release lever. See figure 3.
4. Insert the quick connector screw knob into the 5/8"-11 side screw thread of the laser and tighten. Note, the track mount is not designed to be used with the bottom 5/8"-11 screw thread. See figure 4.
5. With laser attached to the quick connector, slide quick connector onto track mount until it clicks into place. See figure 5.
6. To adjust the position of the laser, turn the height adjustment knob. The measurements shown on each side of the track mount accessory (inches and cm) determine the distance the laser beam is offset from the track. See figure 6.

INSTALL TRACK MOUNT WITH LASER:

1. Insert the quick connector screw knob into the 5/8"-11 side screw thread of the laser and tighten. Note, the track mount is not designed to be used with the bottom 5/8"-11 screw thread. See figure 4.
2. To attach the track mount accessory to a track, turn the track clamp knob to open the track clamp opening. See figure 1.
3. Place the track mount accessory onto a track, making sure the clamp is fully seated over the track. Tighten the track clamp knob to secure the track mount accessory to the track. See figure 2.
4. To adjust the position of the laser, turn the height adjustment knob. The measurements shown on each side of the track mount accessory (inches and cm) determine the distance the laser beam is offset from the track. See figure 6.

INSTALL TRACK MOUNT WITH MOUNTING HOLE:

The track mount accessory can also be hung on a nail using the mounting hole. Turn the leveling screw adjustment knob to ensure the position of the laser is level. The leveling screw has a non-mar rubber foot to prevent damage to surfaces. See figure 7.

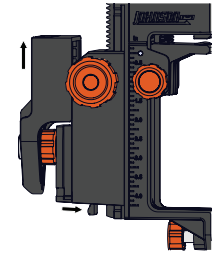


Figure 3 / Figure 3 / Figura 3

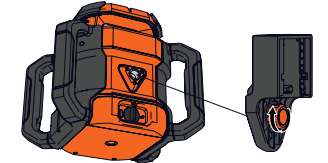


Figure 4 / Figure 4 / Figura 4

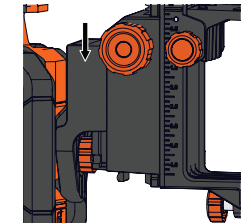


Figure 5 / Figure 5 / Figura 5

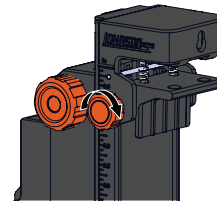


Figure 1 / Figure 1 / Figura 1

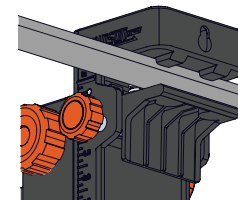


Figure 2 / Figure 2 / Figura 2

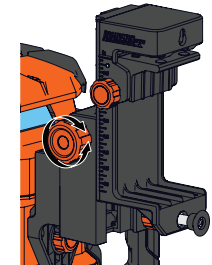


Figure 6 / Figure 6 / Figura 6

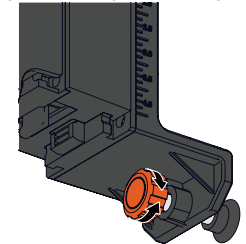


Figure 7 / Figure 7 / Figura 7



CONSIGNES D'INSTALLATION

Il y a deux façons de monter l'accessoire de montage sur rail, sur un rail – avec ou sans laser installé.

INSTALLER L'ACCESSOIRE DE MONTAGE SUR RAIL SANS LASER :

1. Pour fixer l'accessoire de montage sur rail à un rail, tournez le bouton de serrage du rail pour ouvrir le système de serrage du rail. Voir figure 1.
2. Placez l'accessoire de montage sur rail sur un rail, en vous assurant que le système de serrage soit bien en place sur le rail. Serrez le bouton de serrage du rail pour fixer l'accessoire de montage sur rail, au rail. Voir figure 2.
3. Retirez le raccord de l'accessoire de montage sur rail, en appuyant sur le levier de déblocage. Voir figure 3.
4. Insérez le bouton de serrage du raccord dans le filetage latéral de 5/8 po-11 du laser, et serrez. L'accessoire de montage sur rail ne doit pas être utilisé avec le filetage inférieur de 5/8 po-11. Voir figure 4.
5. Une fois le laser fixé au raccord, faites glisser le raccord sur l'accessoire de montage sur rail jusqu'à ce qu'il s'enclenche. Voir figure 5.
6. Pour régler la position du laser, tournez le bouton de réglage de la hauteur. Les mesures indiquées de chaque côté de l'accessoire de montage sur rail (en pouces et en cm), déterminent la distance entre le faisceau laser et le rail. Voir figure 6.

INSTALLER L'ACCESSOIRE DE MONTAGE SUR RAIL AVEC LASER :

1. Insérez le bouton de serrage du raccord dans le filetage latéral de 5/8 po-11 du laser, et serrez. Notez que l'accessoire de montage sur rail ne doit pas être utilisé avec le filetage inférieur de 5/8 po-11. Voir figure 4.
2. Pour fixer l'accessoire de montage sur rail à un rail, tournez le bouton de serrage du rail pour ouvrir le système de serrage du rail. Voir figure 1.
3. Placez l'accessoire de montage sur rail sur un rail, en vous assurant que le système de serrage soit bien en place sur le rail. Serrez le bouton de serrage du rail pour fixer l'accessoire de montage sur rail, au rail. Voir figure 2.

4. Pour régler la position du laser, tournez le bouton de réglage de la hauteur. Les mesures indiquées de chaque côté de l'accessoire de montage sur rail (en pouces et en cm), déterminent la distance entre le faisceau laser et le rail. Voir figure 6.

INSTALLER L'ACCESSOIRE DE MONTAGE SUR RAIL AVEC LE TROU DE MONTAGE :

L'accessoire de montage sur rail peut également être accroché à un clou à l'aide du trou de montage. Tournez le bouton de réglage de la vis de nivellement pour vous assurer que le laser soit de niveau. La vis de nivellement est équipée d'un pied en caoutchouc non marquant afin d'éviter d'endommager les surfaces. Voir figure 7.

INSTRUCCIONES DE INSTALACIÓN

Hay dos maneras de instalar el accesorio de montaje en riel en un riel: con o sin el láser instalado.

INSTALACIÓN DEL MONTAJE EN RIEL SIN EL LÁSER:

1. Para instalar el accesorio de montaje en riel en un riel, gire la perilla de la abrazadera del riel para abrir la apertura de la abrazadera del riel. Consulte la figura 1.
2. Coloque el accesorio de montaje en riel en un riel, y asegúrese de que la abrazadera esté completamente asentada sobre el riel. Apriete la perilla de la abrazadera del riel para fijar el accesorio del montaje en riel al riel. Consulte la figura 2.
3. Presione la palanca de liberación para retirar el conector rápido del accesorio de montaje en riel. Consulte la figura 3.
4. Inserte el tornillo del conector rápido en la rosca del tornillo lateral de 5/8"-11 del láser y apriételo. Tenga en cuenta que el montaje en riel no está diseñado para usarse con la rosca de tornillo inferior de 5/8"-11. Consulte la figura 4.
5. Con el láser fijado en el conector rápido, deslice el conector rápido en el montaje en riel hasta que haga clic en su lugar. Consulte la figura 5.
6. Para ajustar la posición del láser, gire la perilla de ajuste de altura. Las mediciones que se muestran en cada lado del accesorio de montaje en riel (pulgadas y cm) determinan la distancia de compensación del haz del láser con respecto al riel. Consulte la figura 6.

INSTALACIÓN DEL MONTAJE EN RIEL CON EL LÁSER:

1. Inserte el tornillo del conector rápido en la rosca del tornillo lateral de 5/8"-11 del láser y apriételo. Tenga en cuenta que el montaje en riel no está diseñado para usarse con la rosca de tornillo inferior de 5/8"-11. Consulte la figura 4.
2. Para instalar el accesorio de montaje en riel en un riel, gire la perilla de la abrazadera del riel para abrir la apertura de la abrazadera del riel. Consulte la figura 1.

3. Coloque el accesorio de montaje en riel en un riel, y asegúrese de que la abrazadera esté completamente asentada sobre el riel. Apriete la perilla de la abrazadera del riel para fijar el accesorio del montaje en riel al riel. Consulte la figura 2.
4. Para ajustar la posición del láser, gire la perilla de ajuste de altura. Las mediciones que se muestran en cada lado del accesorio de montaje en riel (pulgadas y cm) determinan la distancia de compensación del haz del láser con respecto al riel. Consulte la figura 6.

INSTALACIÓN DEL MONTAJE EN RIEL CON EL ORIFICIO DE MONTAJE:

El accesorio de montaje en riel también se puede colgar en un clavo con el orificio de montaje. Gire la perilla de ajuste del tornillo de nivelación para asegurarse de que la posición del láser esté nivelada. El tornillo de nivelación tiene una pata de goma antiarañazos para evitar dañar las superficies. Consulte la figura 7.

